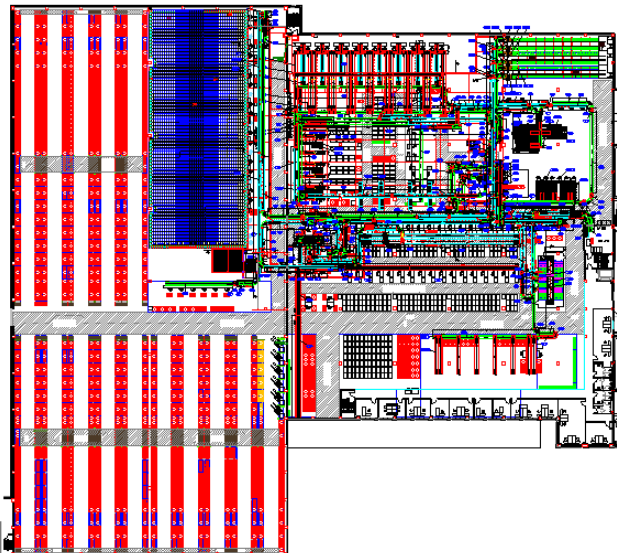
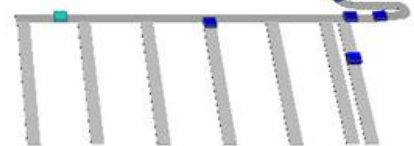
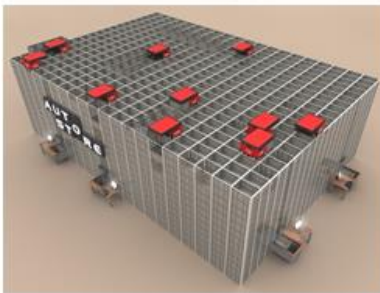
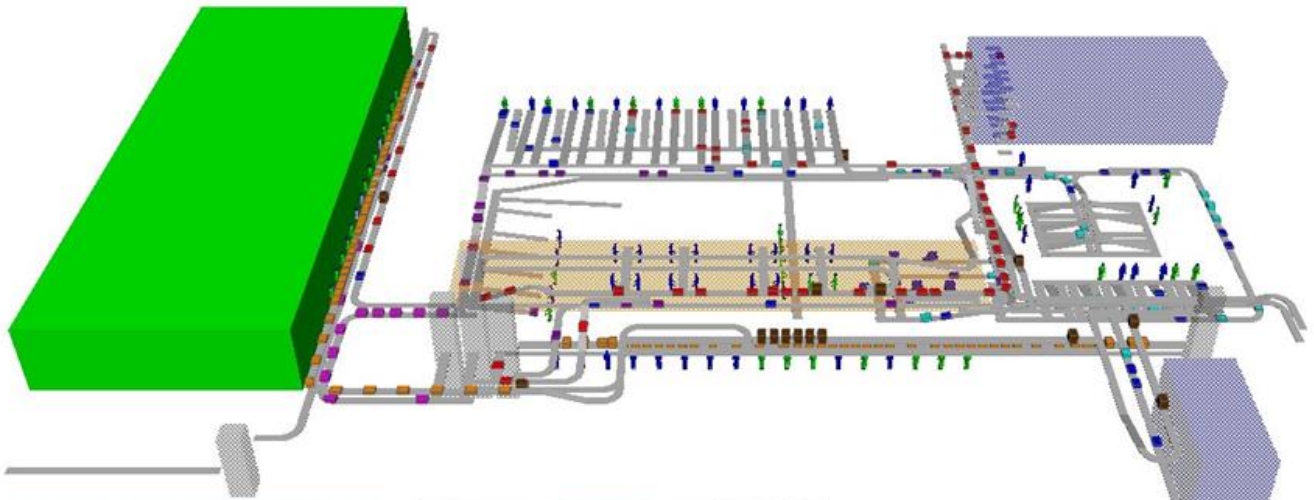


Erste Realisierung eines Autostore Lagersystems in Deutschland



Technische Merkmale

Autostore

Bin-Lagerplätze:	43.750
Robots:	35
Ports:	16

Sortierpuffer

Behälter-Lagerplätze:	2.916
Gassen:	3
Shuttle:	12

Leerbehälterpuffer

Behälter-Lagerplätze:	864
Gassen:	1
Hubbalkengerät:	1

Palettenlager

Paletten-Lagerplätze:	18.812
-----------------------	--------

2-geschossige Fachbodenregalanlage

Regalfächer:	54.000
--------------	--------

Autostore-Fläche:	1.200 m ²
Palettenlager-Fläche:	4.960 m ²
Fachbodenlager-Fläche:	11.860 m ²
Handling-Fläche:	6.590 m ²
Bühnen-Fläche:	2.390 m ²

Baubeginn:	Oktober 2009
------------	--------------